

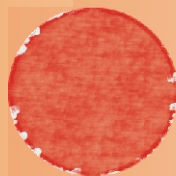


Universidad de Chile



**DIAGNÓSTICO Y TRATAMIENTO**

En **Errores  
Innatos  
Del Metabolismo**



Patrocinadores:  
Sociedad Chilena de Pediatría  
Sociedad Chilena de Nutrición

**4 to DIPLOMADO DE POSTÍTULO A DISTANCIA**  
*16 de Agosto hasta 25 de Noviembre* **2011**

# En Errores Innatos Del Metabolismo



## 4 to DIPLOMADO DE POSTÍTULO A DISTANCIA

Fecha inicio: 16 de Agosto 2010

Fecha término: 25 de Noviembre 2010

Duración: 3 y ½ meses

Modalidad a distancia

Postulaciones hasta el 12 de Agosto

### El diplomado está dirigido a

Profesionales de la salud de Chile y de Latinoamérica, que trabajen en el área de la salud (hospitales públicos, privados y clínicas), que deseen actualizar y profundizar sus conocimientos en el diagnóstico y tratamiento de los Errores Innatos del Metabolismo.

Directora Académica:

Prof. Verónica Cornejo E.

Docentes:

Prof. M. Angélica Alliende R.

Dra. Carolina Arias

TM. Katerina Betta M.

Dr. Francisco Cabello A.

Lic. Gabriela Castro CH.

Dra. Marta Colombo C.

Dra. Teresa Aravena.

Prof. Verónica Cornejo E.

TM. Bianca Curotto L.

Psc. Alicia De la Parra C.

Nta. Eloina Fernández G.

Dr. Fernando Novoa F.

Dra. Pilar Peredo O.

Dra. Erna Raimann B.

Ph.D. Lorena Santa María.

Bqco. Alf Valiente G.

### Metodología

El diplomado se dictará con la metodología de autoaprendizaje a distancia. Para ello los alumnos contarán con:

- Clases expositivas.
- Casos clínicos a desarrollar.
- Artículos científicos nacionales y extranjeros.
- Texto guía: libro de "Errores Innatos del Metabolismo", Editorial Universitaria, 2010.
- Acceso a protocolo de manejo dietoterapéutico para Errores Innatos del Metabolismo (EIM), Laboratorio Ross, USA. 2007.
- Acceso a protocolos de seguimiento para EIM. INTA U. de CHILE.
- Acceso permanente a sitio web especialmente diseñado para el curso, el cual permitirá mantener contacto con docentes tutores y con la dirección y coordinación del diplomado.
- Evaluaciones en línea.
- Información bibliográfica actualizada en el sitio web del curso.



El curso tendrá una duración de 15 semanas (3 y ½ meses), comenzando el 16 de Agosto hasta el 25 de Noviembre. Se estima que los alumnos deberán estudiar 12 horas semanales para cada unidad de estudio, lo que equivale a un total de 144 horas académicas.

# En Errores Innatos Del Metabolismo

## ● Programa Académico

El curso está constituido por 7 unidades de estudio que serán responsabilidad del equipo docente:

### Unidad 1.

Aproximación diagnóstica de Errores Innatos del Metabolismo y Aminoacidopatías.

Herencia y aspectos moleculares de las enfermedades genéticas.

Responsables: *Profs: M. Angélica Alliende, Bianca Curotto, Erna Raimann, Teresa Aravena, Verónica Cornejo, Gabriela Castro, Lorena Santa María.*

### Unidad 2.

EIM que producen Hiperamonemia Primaria y Secundaria.

Responsables: *Profs: Erna Raimann, Verónica Cornejo, Eloina Fernández.*

### Unidad 3.

Alteraciones en el Metabolismo de los Hidratos de Carbono

Responsables: *Profs: Erna Raimann, Verónica Cornejo, Eloina Fernández.*

### Unidad 4.

Defectos de Beta Oxidación de Ácidos Grasos y EIM del adulto.

Responsables: *Profs: Erna Raimann, Verónica Cornejo, Pilar Peredo, Gabriela Castro, Marta Colombo, Eloina Fernández.*

### Unidad 5.

Aspectos Neurológicos y Psicológicos en EIM.

Responsables: *Profs: Juan Francisco Cabello, Alicia De la Parra, Carolina Arias.*

### Unidad 6.

Enfermedades de Depósito Lisosomal (EDL) y Mitocondriales.

Responsables: *Profs: Juan Francisco Cabello, Alf Valiente, Carolina Arias, Pilar Peredo.*

### Unidad 7.

Pesquisa Neonatal convencional y ampliada en EIM y Ética en Enfermedades Metabólicas.

Responsables: *Profs: Verónica Cornejo, Alf Valiente, Katerina Betta, Fernando Novoa.*

## ● Podrán postular al diplomado

Pediatras, Nutricionistas, Neurólogos, Neonatólogos, Médicos Generales, Psicólogos, Bioquímicos y Tecnólogos Médicos, u otro afin.

## ● Requisitos de postulación

- Documentar la condición de licenciado o profesional universitario.
- Poseer manejo básico de Internet.
- Tener acceso permanente a Internet, además de una cuenta personal de correo electrónico y estar conectado a banda ancha.

### Costo del curso

Alumnos chilenos : \$ 566.000  
Alumnos extranjeros : US\$ 1200

### Forma de pago:

Contado, cheque o tarjeta de crédito.  
Pago al contado 10% de descuento  
Pago con cheque o tarjeta de crédito  
Hasta 3 cuotas, precio contado

Coordinadora de Docencia;

Msc. Carola García

Consultas: [cgarcia@inta.cl](mailto:cgarcia@inta.cl)

Fono: 56 2 9781559

Para mayor información ingresar a

[www.inta.cl](http://www.inta.cl)